

# 测试报告

报告编号: SHA03-25049762-CS-01

样品来源: 客户送样

客户名称: 山东能洁动保科技有限公司

客户地址: 山东省潍坊市昌乐县鄌鄌镇大沂路 5351 号

上海微谱检测科技集团股份有限公司



# 测试报告

下列样品及样品信息由委托方提供及确认:

样品名称: 多样品

样品描述: 固体

样品批号: /

样品型号: /

## 检测信息:

接样日期: 2025-04-29

测试周期: 2025-04-29~2025-05-09

测试要求: 根据客户要求

测试结果: 请参见下一页

备注: /

编制:

邱世园

批准:

徐陈陈

签发日期:

2025-05-09

## 1. 测试结果:

样品编号	样品名称	测试项目	测试结果	单位	参考标准
2504010294-1	苹果 1	VC	N.D. ( $<2$ )	mg/kg	实验室内部方法
2504010294-2	苹果 2	VC	N.D. ( $<2$ )	mg/kg	实验室内部方法
2504010294-3	番茄 1	VC	0.00219	%	实验室内部方法
2504010294-4	番茄 2	VC	0.00195	%	实验室内部方法
2504010294-5	娃娃菜 1	VC	0.0234	%	实验室内部方法
2504010294-6	娃娃菜 2	VC	0.0241	%	实验室内部方法
2504010294-7	安馨牌瓜果蔬菜消毒泡腾粉	/	/	/	/

### 注解:

1.  $1\text{mg/kg} = 1\text{ppm} = 0.0001\%$ 。

2. N.D.=未检出（小于方法检出限）。

3. 含量是通过 LC-MS 外标法测定。

4. “2504010294-1” “2504010294-3” “2504010294-5” 整颗泡进已加入 1g 泡腾粉的 500mL 纯化水中，30min 后取出，取皮下果肉捣碎，称取 1g，加 10mL 水，超声 15min 萃取，过膜，水稀释上机测试。

5. “2504010294-2” “2504010294-4” “2504010294-6” 整颗泡进 500mL 纯化水中，30min 后取出，取皮下果肉捣碎，称取 1g，加 10mL 水，超声 15min 萃取，过膜，水稀释上机测试。

6. 泡腾粉（“2504010294-7”）由客户提供。

\*\*\*\*本页结束\*\*\*\*

## 2. 代表性附件:

### 2.1LC-MS

Compound name: VC  
Coefficient of Determination:  $R^2 = 0.999362$   
Calibration curve:  $-4107.75 * x^2 + 87743.5 * x + -3622.7$   
Response type: External Std, Area  
Curve type: 2nd Order, Origin: Exclude, Weighting: 1/x, Axis trans: None

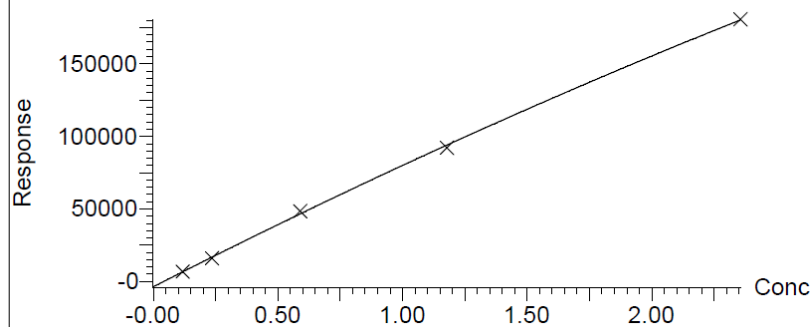


图 2.1-1 “VC” 标准曲线

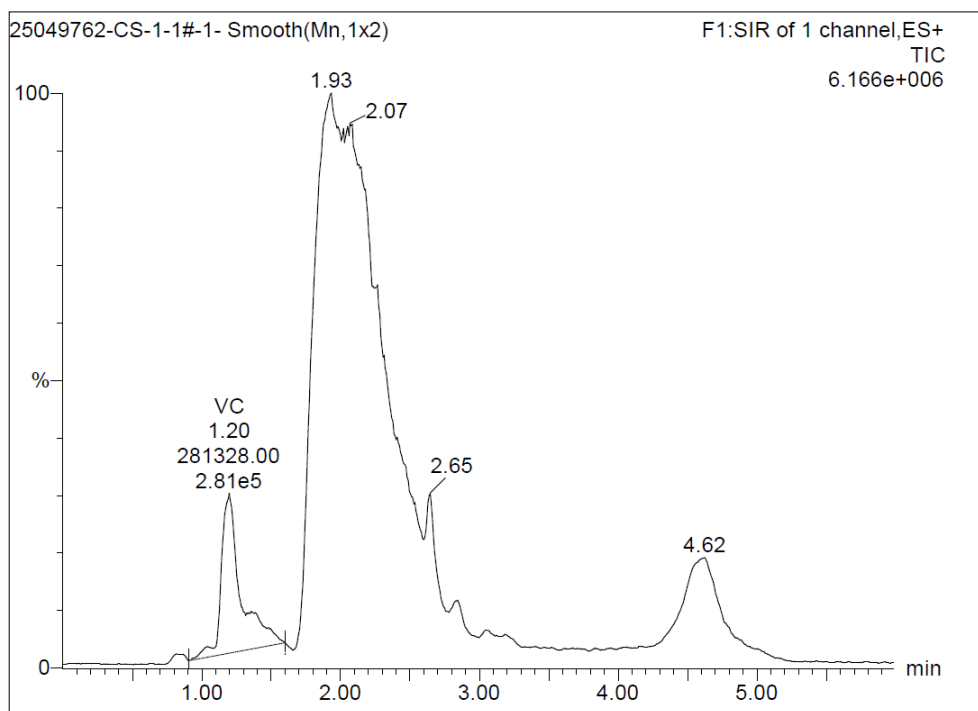


图 2.1-2 “2504010294-1” LC-MS 谱图

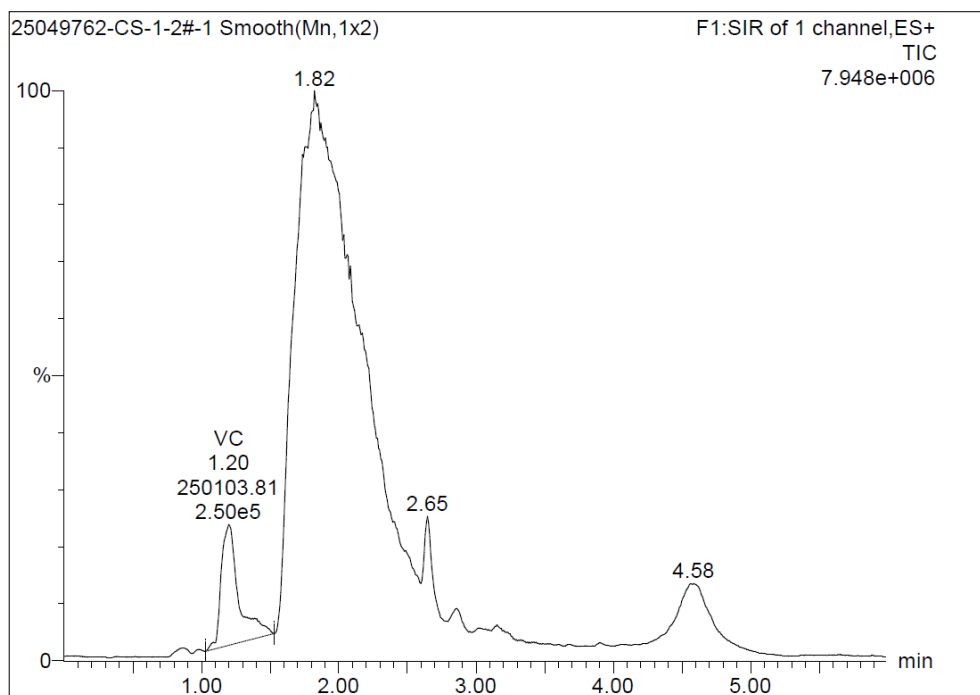


图 2.1-3 “2504010294-2” LC-MS 谱图

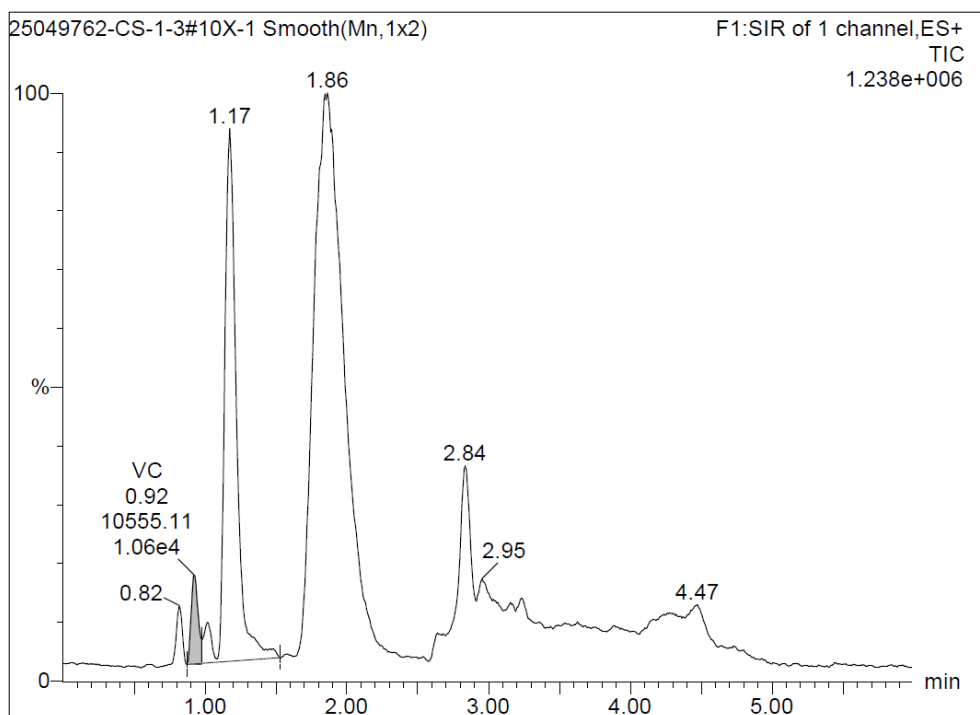


图 2.1-4 “2504010294-3” LC-MS 谱图

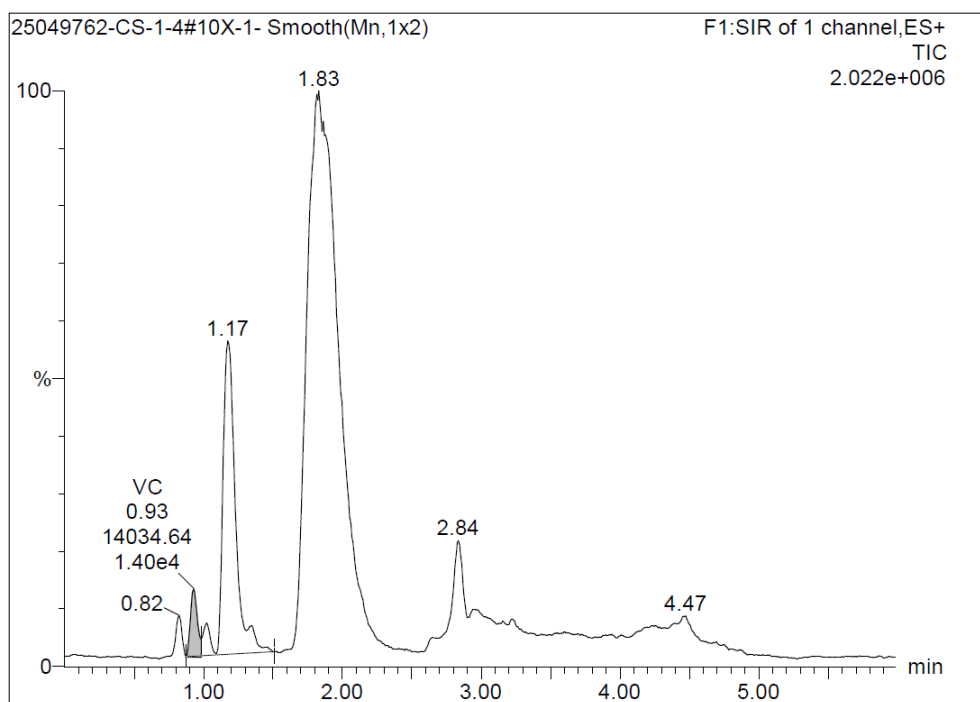


图 2.1-5 “2504010294-4” LC-MS 谱图

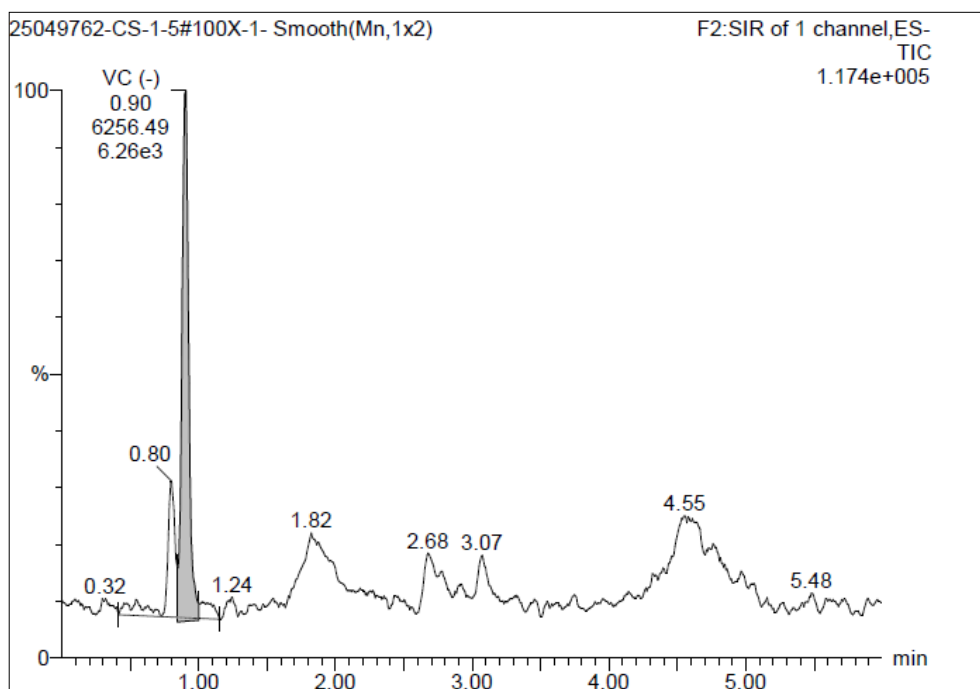


图 2.1-6 “2504010294-5” LC-MS 谱图

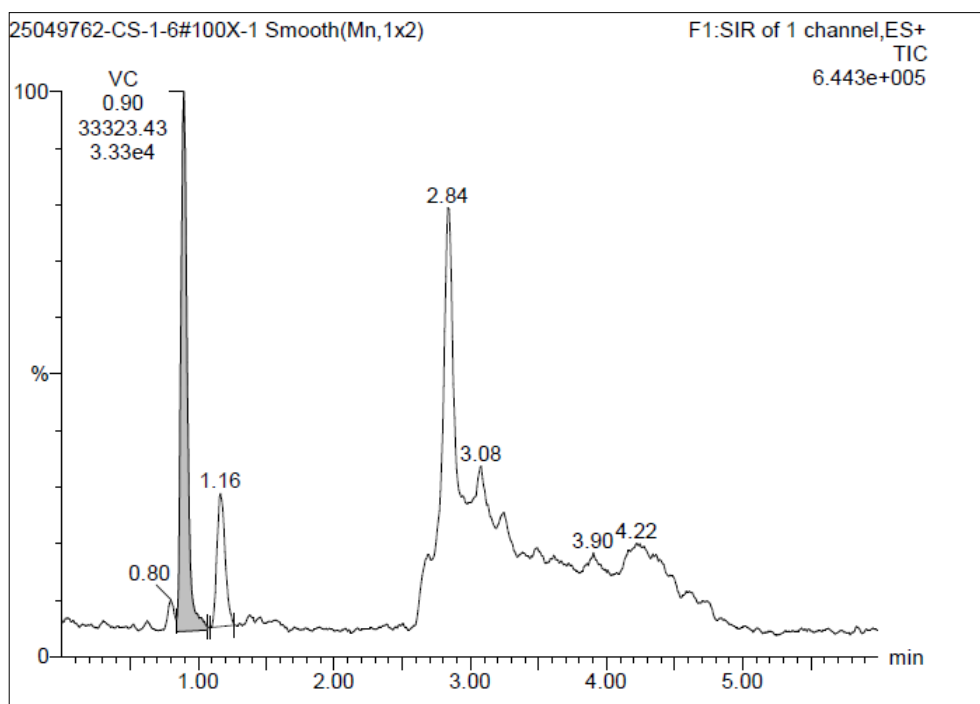


图 2.1-7 “2504010294-6” LC-MS 谱图

\*\*\*\*本页结束\*\*\*\*

## 样品照片



2504010294-1



2504010294-2



2504010294-3



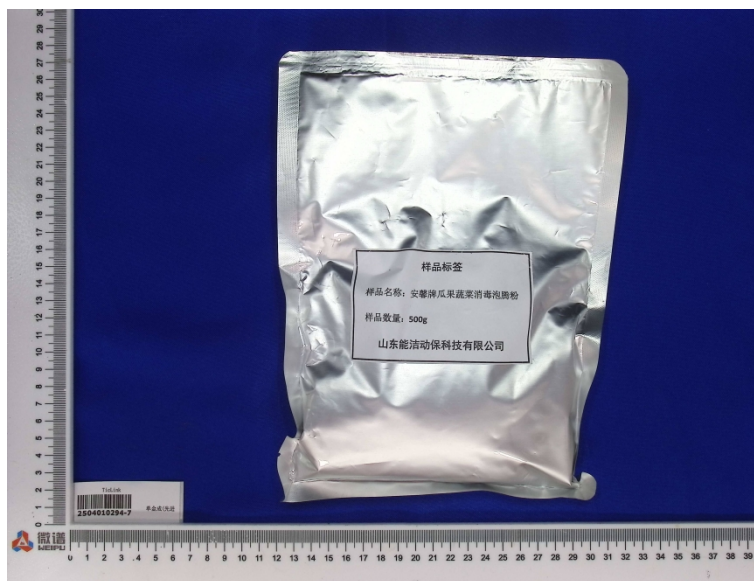
2504010294-4



2504010294-5



2504010294-6



2504010294-7

\*\*\*报告结束\*\*\*

### —— 声明 ——

1. 报告若未加盖“检验检测专用章或报告专用章”或批准人未签字，一律无效。
2. 本报告不得擅自修改、增加或删除，否则一律无效。
3. 报告部分提供或部分复制均视为无效。全复制件未重新加盖“检验检测专用章或报告专用章”视为无效。
4. 如对报告有疑问，请在收到报告后 15 个工作日内提出。
5. 本报告结果仅对本次受测样品负责。未加盖 CMA 标志的报告，数据和结果仅供客户内部使用，对社会不具有证明作用。
6. 委托方对样品及其相关信息的真实性负责。
7. 未经本公司同意，委托人不得擅自使用检验检测结果进行不当宣传。